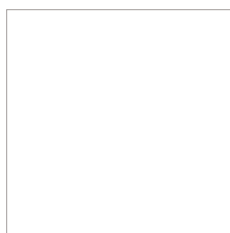


SION • EXTÉRIEUR

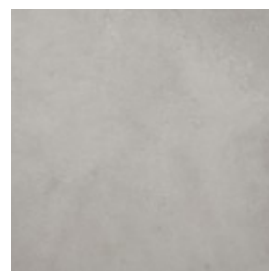


GRÈS CÉRAME NON-ÉMAILLÉ
TEINTÉ DANS LA MASSE

ANTIDÉRAPANCE **R11C**



BLANC



GRIS CLAIR

600 x 600 mm

20 mm

Rectifié

GRIS CLAIR • 1218H5030

BLANC • 1218H5029

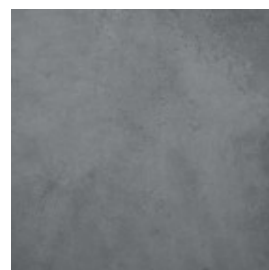
BEIGE • 1218H5032

NOIR • 1218H5031

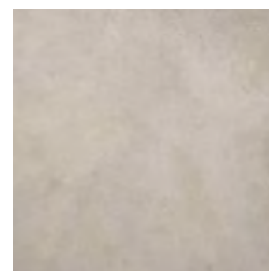
Pqt. 0.72 m²

Poids 43.88 kg / m²

↓ tarification en cours* :



NOIR



BEIGE

Photos non contractuelles. Tarifs selon la date d'exportation du pdf, mentionnés à titre indicatif. Seules les offres établies par nos conseillers de vente font foi. Les dimensions en millimètres s'entendent sous réserve des tolérances d'usine, d'éventuelles modifications ultérieures, de même que de nouvelles possibilités de montage. La responsabilité ne peut être engagée en cas de cotes manquantes ou erronées (CO art. 100)






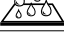





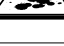



Grès cérame Harmonie Sion 600x600x20

rectifié - R11 C - V2 - 0.72m² - 43.88 kg/ m²

GRES PORCELLANATO IMPASTO COLORATO

Colored Body Porcelain Stoneware / Grès Cérame Masse Coloré / Feinsteinzeug mit Eingefärbten Scherben

UNI EN 14411 Bla Allegato G (ISO 13006)

Caratteristica tecnica Technical feature Caractéristique technique Technische Eigenschaft	Norma Norm Norme Norm	Valore richiesto dalle norme Required standards Valeur prescrite par les normes Normvorgabe	SION		
			Naturale	Outdoor	
 Lunghezza e larghezza / Length and width Longuer et largeur / Länge und breite Spessore / Thickness / Epaisseur / Stärke  Rettilineità spigoli / Straightness of sides Rectitude des arêtes / Kantengeradheit Ortogonalità / Rectangularity Orthogonalité / Rechtwinkligkeit Planarità / Length and width Planeité de surface / Ebenflächigkeit	UNI EN ISO 10545-2	N ≥ 15 cm		Conforme Corresponding Conforme Entsprechend	
		%	(mm)		
		± 0,6 Non Rect. ± 0,3 Rect	± 2,0 Non Rect. ± 1,0 Rect		
		± 5	± 0,5		
		± 0,5 Non Rect. ± 0,3 Rect	± 1,5 Non Rect. ± 0,8 Rect		
		± 0,5 Non Rect. ± 0,3 Rect	± 2,0 Non Rect. ± 1,5 Rect		
		± 0,5 Non Rect. ± 0,4 Rect	± 2,0 Non Rect. ± 1,8 Rect		
 Qualità della superficie Surface quality Qualités de la surface Oberflächenqualität	UNI EN ISO 10545-2	Il 95% min. delle piastrelle di prova deve essere esente da difetti visibili Minimum 95% of the tested tiles must be free from visible defects 95% min. des carreaux de test ne doit pas contenir de défauts visibles Min. 95% der geprüften Fliesen dürfen keine sichtbaren Mängel aufweisen		Conforme Corresponding Conforme Entsprechend	
 Assorbimento d'acqua / Water absorption Absorption d'eau / Wasseraufnahme	UNI EN ISO 10545-3	≤ 0,5% Individual max 0,6%		≤ 0,5%	
 Sforzo di rottura / Breaking strength Effort de rupture / Bruchkraft	UNI EN ISO 10545-4	S ≥ 1300 N (≥ 7,5 mm)		S ≥ 1300 N	
 Resistenza alla flessione / Modulus of Rupture Résistance à la flexion / Biegefestigkeit		R ≥ 35 N/mm ²		R ≥ 35 N/mm ²	
 Resistenza all'abrasione (metodo PEI) Abrasion resistance (PEI test) Résistance à l'abrasion (méthode PEI) Widerstand gegen Abrieb (nach PEI)	UNI EN ISO 10545-7	Segnala la classe di abrasione e i cicli superati Report abrasion class and cycles passed		BEIGE - FUMÉ - ANTRACITE PEI 4 BIANCO - GRIGIO PEI 5	
 Resistenza al gelo / Resistance to frost Resistance aux gel / Frostbeständigkeit	UNI EN ISO 10545-12	Richiesto Required		Non gelivo / Frost-proof Non gélifs / Frostsicher	
 Resistenza ai prodotti chimici Resistance to chemical products Résistance aux produits chimiques Widerstand gegen Chemikalien	UNI EN ISO 10545-13	Resistenza a basse concentrazioni di acidi e alcali Resistance to low concentrations of acids and alkalis Secondo la classificazione indicata dal fabbricante Manufacturer is to state classification		LA	LA
		Resistenza ad alte concentrazioni di acidi e alcali Resistance to high concentrations of acids and alkalis Metodo di prova disponibile Test method available		HA	HA
		Resistenza ai prodotti chimici di uso domestico ed agli additivi per piscina Resistance to household chemicals and swimming pool salt Classe minima B Minimum class B		A	A
 Resistenza alle macchie Staining resistance Resistance aux taches Widerstand gegen Fleckenbildung	UNI EN ISO 10545-14	Min. 3		Conforme Corresponding Conforme Entsprechend	
 Resistenza agli sbalzi termici Thermal shock resistance Resistance aux écarts de température Temperaturwechselbeständigkeit	UNI EN ISO 10545-9	Metodo di prova disponibile Test method available		Resiste Resistant Résiste Widerstandsfähig	
Caratteristiche accessorie / Additional features					
 Stabilità dei colori / Colours stability Stabilité des couleurs / Farbbeständigkeit	DIN 51094	Colorazione Stabile Stable coloring		Conforme / Corresponding Conforme / Entsprechend	
Caratteristiche di sicurezza / Safety characteristics					
 Resistenza allo scivolamento Slip resistance Résistance au glissement Rutschemmende Eigenchaft	METODO B.C.R.A.	μ > 0,40		Conforme / Corresponding Conforme / Entsprechend	
	DIN EN 16165	ANNEX A Test della rampa a piedi nudi / Classe dichiarata Barefoot ramp test / Declared Class Méthode de la rampe pieds nus / Classe déclarée Methode der schiefen Ebene, barfuß / Angegebene Klasse		A+B	A+B+C
		ANNEX B Test della rampa a piedi calzati / Classe dichiarata Shod ramp test / Declared Class Rampe avec chaussures / Classe déclarée Methode der schiefen Ebene, mit Schuhwerk / Angegebene Klasse		R10	R11
	DCOF (ANSI A 326.3)	≥ 0,42		Conforme / Corresponding Conforme / Entsprechend	

Photos non contractuelles. Tarifs selon la date d'exportation du pdf, mentionnés à titre indicatif. Seules les offres établies par nos conseillers de vente font foi. Les dimensions en millimètres s'entendent sous réserve des tolérances d'usine, d'éventuelles modifications ultérieures, de même que de nouvelles possibilités de montage. La responsabilité ne peut être engagée en cas de cotes manquantes ou erronées (CO art. 100)